

Renaturierung der Ems in Dackmar

Es tut sich viel im Bereich der Ems. Nachdem in Emsen schon vor Jahren der Emslauf geändert wurde, hat nun der Kreisfischereiverein seine lang geplante Renaturierung der Ems östlich von Warendorf umgesetzt. Mit dem letzten Spatenstich im Sommer 2020 ist es nun soweit: der kleinste Strom Deutschlands darf sich sein altes Terrain zurückerobern und in Mäandern sein neues Flussbett füllen.



Noch ist alles etwas spärlich bewachsen, doch die sorgsam gepflanzten Bäume und Sträucher werden schon bald von Bewohnern aller Art erobert werden. Es gibt viele seltene Vögel und Schmetterlinge zu beobachten, so auch mit Glück den Eisvogel. Nehmen Sie sich also Zeit und begeben sich auf eine Emswanderung. Wir wünschen viele schöne Eindrücke!



Die nötige Erfrischung nach der Tour können Sie auf dem historischen Marktplatz oder einem der zahllosen Cafés und Restaurants in der Stadt einnehmen.

Länge der Etappe: 9 km

Start und Ziel: Emsstraße 4 / Tourist-Information

Vom Marktplatz gehen Sie rechts an der Laurentiuskirche vorbei geradeaus in die Klosterstraße. Biegen Sie nach 150 m links ins die Quabbe und folgen, vorbei am Bentheimer Turm, der Pater-Markötter-Promenade. An der ersten Möglichkeit links abbiegen, am Eingang des Malteser Marienheim vorbei, nach 30 m links der Umgehung der Kleingartenanlage folgen. Überqueren Sie die Holzbrücke über die Ems und gehen rechts durch den Park bis zur nächsten Brücke. Hier queren Sie die Ems und wandern stromaufwärts für rund 2 Kilometer. An der nächsten Brücke an der Gaststätte Herrlichkeit wechseln Sie die Flussseite und biegen rechts ab. Auf dem weiteren Weg nehmen Sie an der ersten Möglichkeit in den Pfad rechts ab. Hier beginnt die Renaturierung der Ems. Folgen Sie dem Pfad durch die Maßnahme und gehen soweit Sie mögen. Schöne Blicke in die Natur sind garantiert. Für die Rücktour bleiben Sie stromabwärts auf dem rechten Emsufer bis Sie den Emssee erreichen. Nach der Querung der Emsseebrücke halten Sie sich rechts und gehen am linken Emsseeufer entlang zurück in die Stadt.



Stadt Warendorf

Tourist-Information
Emsstraße 4
48231 Warendorf

T 0 25 81 – 54 54 54
F 0 25 81 – 54 54 11
tourismus@warendorf.de

www.warendorf.de

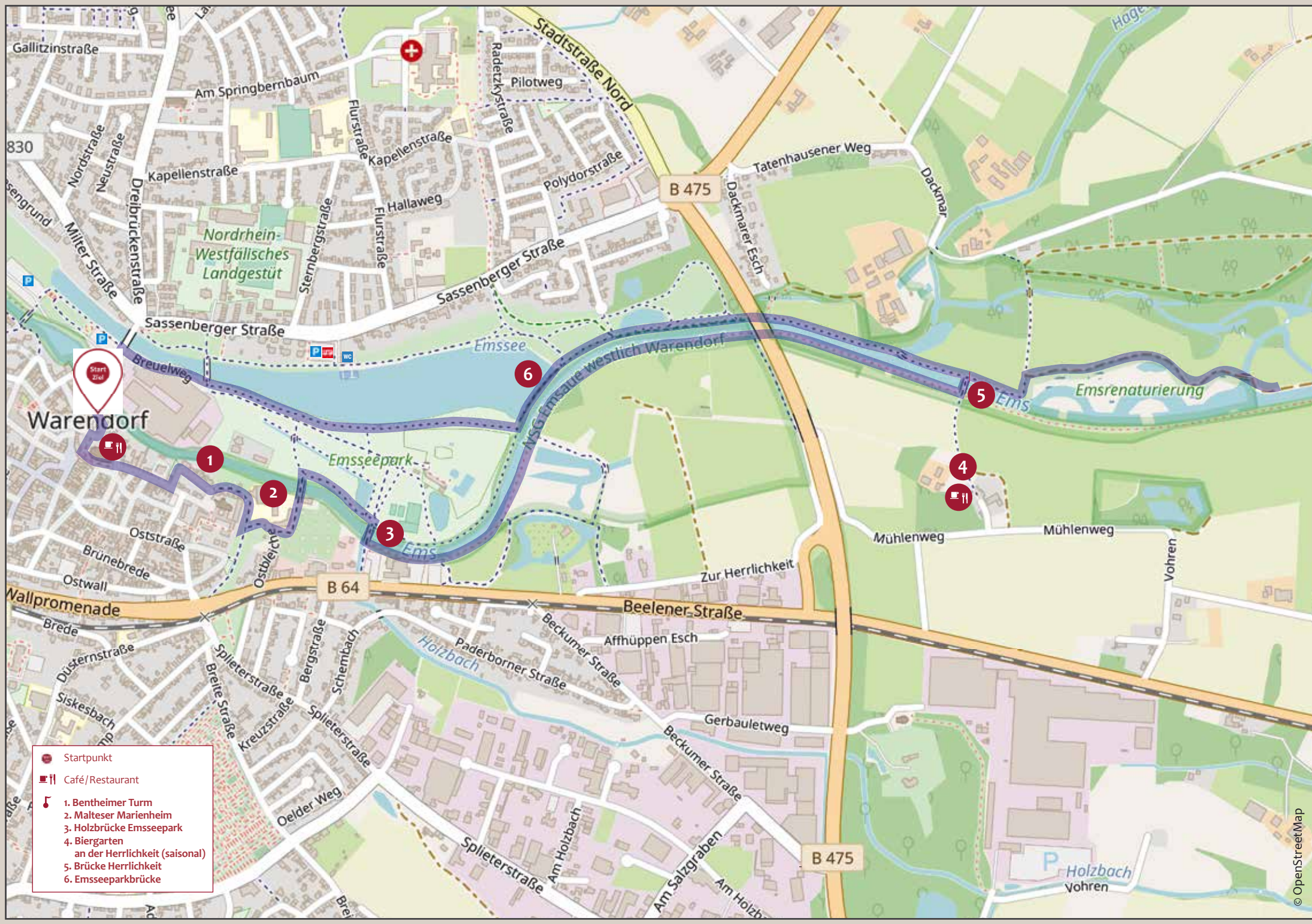
Stand: 09/2020



© Stadt Warendorf | Fotos: Tanja Hohnwald und André Auer

RENATURIERUNG DER EMS IN DACKMAR

Spaziergang
9 Kilometer



- Startpunkt
- ☺ Café/Restaurant
- 🎵 1. Bentheimer Turm
- 2. Malteser Marienheim
- 3. Holzbrücke Emsseepark
- 4. Biergarten an der Herrlichkeit (saisonal)
- 5. Brücke Herrlichkeit
- 6. Emsseeparkbrücke