

Warendorf – Milte – Füchtorf – Sassenberg – Warendorf

**Länge der Etappe:** 50 km  
**Start und Ziel:** Knotenpunkt 57 an der Kreuzung Milter Straße/Dreibrückenstraße/Zwischen den Emsbrücken

**Die Knotenpunkte (KP) in der Reihenfolge:**  
57 ⇒ 94 ⇒ 62 ⇒ 28 ⇒ 86 ⇒ 22 ⇒ 46 ⇒ 73 ⇒ 40 ⇒ 96 ⇒ 11 ⇒ 20 ⇒ 57

Starten Sie am **KP 57** nördlich der Altstadt in Richtung Milte zum Knotenpunkt **KP 94**. Folgen Sie dem straßenbegleitenden Radweg entlang der Milter Straße bis zum Kreisverkehr und weiter geradeaus. Nach ca. 2 km biegen Sie links ab und queren die Milter Straße und folgen den Zwischenwegweisern. Sie überqueren die Hessel und biegen am nächsten Pfeilwegweiser Richtung **KP 62** rechts auf die Telgter Landstraße ein. Sie kommen so direkt in den idyllischen Ortsteil Milte.

Im Zentrum von Milte befindet sich die katholische Pfarrkirche St. Johannes der Täufer, das klassizistische Gebäude wurde 1830 fertiggestellt. Die Kirche ist tagsüber geöffnet.

Folgen Sie den Zwischenwegweisern auf die Vinnenberger Straße und biegen Sie rechts ab in die Bauerschaft Ostmitte. Sie erreichen nach ungefähr 4 km den Knotenpunkt **KP 62** und biegen links in Richtung Ostbevern/Vinnenberg mit Ziel **KP 28** ab. Von dort geht es weiter zum **KP 86**. Nach 2 km gelangen Sie an den Abzweig zum ehemaligen Benediktinerinnen-Kloster Vinnenberg, das heute als Tagungshaus genutzt wird. Die Kirche ist tagsüber für Besucher geöffnet.

Folgen Sie weiterhin der Route, überqueren die Bever und wechseln in Füchtorf am **KP 86** zum neuen Ziel **KP 22**, danach weiter zum **KP 46**. Sie queren die B475 um zum nächsten **KP 73** zu gelangen und erreichen unterwegs die Doppelschlossanlage Harkotten.

Die Söhne des Ritters Heinrich von Korff teilten um 1330 den Besitz und bauten jeder eine Burg. Seit dem 17. Jahr-

hundert heißen sie „Harkotten-Korff“ und „Harkotten-Ketteler“. Ein Schlosscafé lädt zur Pause sein.

Nach ca. 6 km gelangen Sie zum „Dreiländereck“. Dieser historische Punkt war einst gemeinsamer Grenzpunkt der Grafentümer Ravensberg, Münster und Osnabrück. Orientieren Sie sich zum nächsten **KP 40** und radeln nun Richtung Sassenberg. Ab der Kreuzung **KP 40** halten Sie sich links in Richtung Feldmarksee mit dem Ziel **KP 96**.

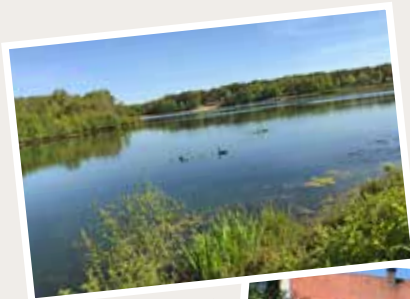
Der Radweg führt durch den Wald, vorbei an schönen Aussichtspunkten mit direktem Blick auf den Feldmarksee und das gegenüberliegende „Sonnendeck“. Hier finden Sie das Strandbad, einen Bootsverleih sowie Gastronomie.

Folgen Sie der Route zum **KP 11** im Naturschutzgebiet Tiergarten. Sie queren dazu die Versmolder Straße und fahren weiter über die Hessel in einen idyllischen Waldweg. Von hier aus ist Ihr nächster Zielpunkt **KP 20** an der Ems, Richtungsangabe Warendorf. Sie durchfahren dabei den Ortskern von Sassenberg. Sehenswert sind hier das Haus Schücking, 1754 von Johann Conrad Schlaun für den bischöflichen Kanzler erbaut und die Pfarrkirche St. Johannes.

Ab dem Ortszentrum folgen Sie weiter der Route Richtung Warendorf, ausgeschildert mit den Zwischenwegweisern, über den Tatenhauser Weg bis an die Ems. Kurz vor Erreichen des Knotenpunkts finden Sie Hinweise auf die Renaturierung der Ems in Dackmar. Der Abstecher lohnt immer, denn dort erobert sich die Ems ihr Flussbett zurück und verändert dabei das Gesicht der Landschaft. Ab der Brücke Herrlichkeit folgen Sie der Ausschilderung zum **KP 57**, immer am rechten Ufer der Ems entlang, über die Brücke am Emssee und auf das südliche Seeufer.

Den Marktplatz von Warendorf erreichen Sie bei **KP 1** – hier gibt es viele Einkehrmöglichkeiten.

Bei schönem Wetter sind am Emssee zumeist viele Spaziergänger, Fahrradfahrer, spielende Kinder und Hunde unterwegs. Streckenweise empfiehlt es sich hier, das Fahrrad zu schieben oder den Emssee auf der nördlichen Seite auf dem straßenbegleitenden Radweg zu umrunden.



Feldmarksee, Sassenberg



Herrenhaus Harkotten, Füchtorf



Kloster Vinnenberg, Milte

**Stadt Warendorf**  
Tourist-Information  
Emsstraße 4  
48231 Warendorf  
  
T 0 25 81 – 54 54 54  
F 0 25 81 – 54 54 11  
tourismus@warendorf.de  
  
warendorf.de | warendorf-erleben.de

Öffnungszeiten: MO – SA 10 – 13 Uhr  
MO – FR 14 – 18 Uhr  
(SA März – Dezember)



KLOSTER & HERRENHÄUSER

**Rundtour**  
Warendorf – Milte – Füchtorf – Sassenberg – Warendorf  
50 Kilometer



## Unser Knotenpunktsystem

### Radeln nach Zahlen – so funktioniert:

Die Radregion Kreis Warendorf ist ein Paradies für Radfahrer!

Das münsterlandweite Radverkehrsnetz ist einheitlich rot-weiß beschildert.

Jeder Knotenpunkt hat seine eigene Nummer, die gut sichtbar oben auf dem Wegweiser angebracht ist. Die darunter angebrachten großen Pfeilwegweiser zeigen den Weg zum jeweiligen nächsten Ort und zu einem Fernziel, beides jeweils inkl. km Angabe.

Die darunter angebrachten kleinen Piktogramme zeigen die Richtung der verschiedenen Themenrouten und weisen auf den nächsten Knotenpunkt hin.



### Zwischenwegweiser

Die kleineren Zwischenwegweiser weisen den Weg zum nächsten großen Pfeilwegweiser



### Fahrrad- und E-Bike-Vermietung:

Radstation Warendorf

Bahnstraße 11

Tel. 0 25 81-7 89 97 70

E-Mail: [info@radstation-waf.de](mailto:info@radstation-waf.de)



Weitere Tourenvorschläge auf [warendorf.de](http://warendorf.de).

Dort finden Sie auch Links zur Navigation bei komoot oder im Radroutenplaner NRW.

Radtour zur Navigation auf komoot

