

Windpark Milte

Stadt Warendorf
Infoveranstaltung

Paul Fink
Alexander Siepelmeyer

Milte, 23.01.2024



Präsentationsübersicht

- GP JOULE – Unternehmensvorstellung
- Windpark Milte – Projektübersicht
- Kommunale Wertschöpfung
 - §6 EEG
 - GP JOULE Crowd Invest
- Fragen & Antworten



Unsere Wurzeln

Ein Jahrhundert voller Wandel und Veränderung liegt hinter uns, in dem unsere **Höfe in Reußenköge und Buttenwiesen** so einiges erlebt haben: vom **Ackerbau** über **Schweinezucht** bis hin zum Ausbau **Erneuerbarer Energien**.

Aus der Geschichte unserer Höfe heraus erwuchs die **Gründung** von **GP JOULE** im Jahr 2009, die heute bundesweiter Vorreiter in **Erneuerbaren Energien** ist.

GP JOULE Gruppe in Zahlen

2009



gegründet

550+



Mitarbeiterinnen
und Mitarbeiter

1.000+ MW



Kraftwerksleistung
installiert

1,2 GWp



in der Betriebsführung

250.000+



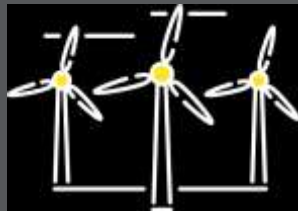
Ladepunkte, nutzbar mit
GP JOULE-Ladekarte

130+



Solarprojekte

25+



Windparkprojekte

2



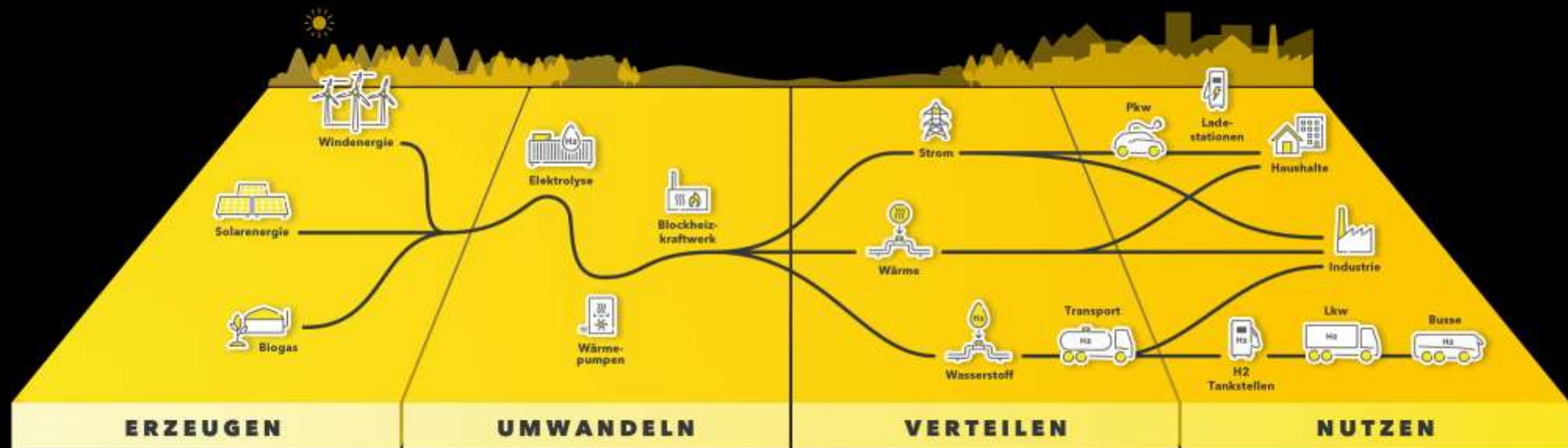
realisierte, grüne
Wasserstoff-Tankstellen

35+ km



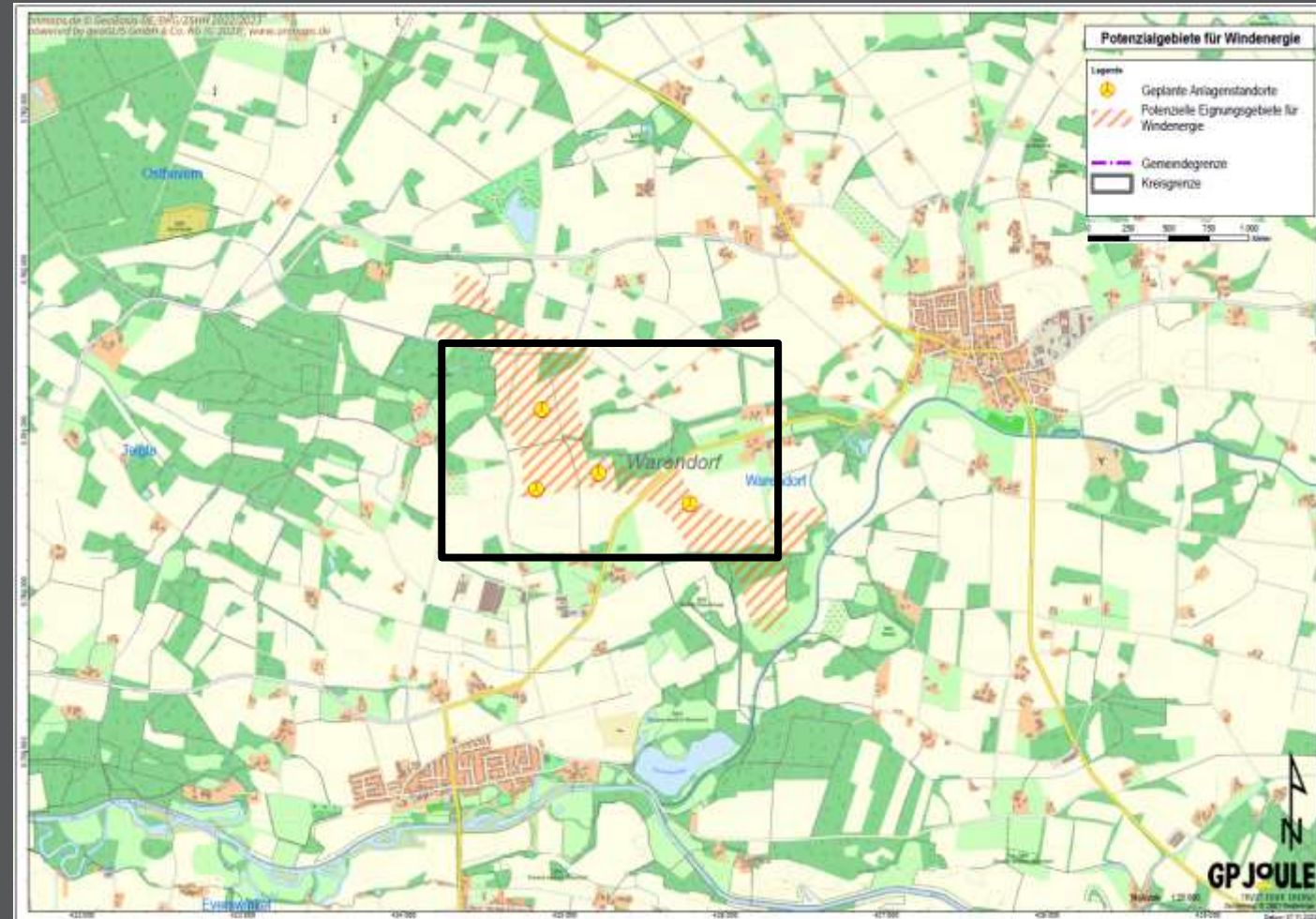
Wärmenetze

GP JOULE entwickelt, baut und betreibt Energielösungen in allen Bereichen der Wertschöpfungskette.



WP Milte – Standortplanung

- **Projekt:** Errichtung und Betrieb von vier Windenergieanlagen (WEA)
- **Standort:** Stadt Warendorf, Kreis Warendorf, Nordrhein-Westfalen
- **Anlagenstandorte:** Ca. 2 km westlich von Warendorf Milte und ca. 1,5 km nördlich von Warendorf, Gemarkung Einen
- **Zugänglichkeit:** Die Landstraße L548 durchquert das zukünftige Betriebsgelände
- **Verkehrsanbindung:** Anbindung der Anlagenstandorte über die Landstraße an örtliches und überörtliches Straßenverkehrsnetz



WP Milte – Kurzbeschreibung

Eckdaten zum Windpark (Vestas V162, V172)

- 3 x WEA – 7.200kW | 1 x WEA – 7.200kW
- Nabenhöhe: 119m | 164m
- Gesamthöhe: 200m | 250 m
- Insgesamt ca. 74,4 Mio. kWh/a

Vermeidung von CO₂-Emissionen durch den WP Milte

- Ca. 23.000 Haushalte p.a. durch Grünstrom versorgt
- Ca. 38.000 Einwohner i. d. Stadt Warendorf – bei ca. 8 t CO₂ /Einwohner/a => ca. 310.000 t CO₂ p.a.
- 4 WEA vermindern die CO₂ -Bilanz um ca. 32.000 t CO₂ p.a.
- Verminderung des CO₂ -Ausstoßes pro Kopf um ca. 11%

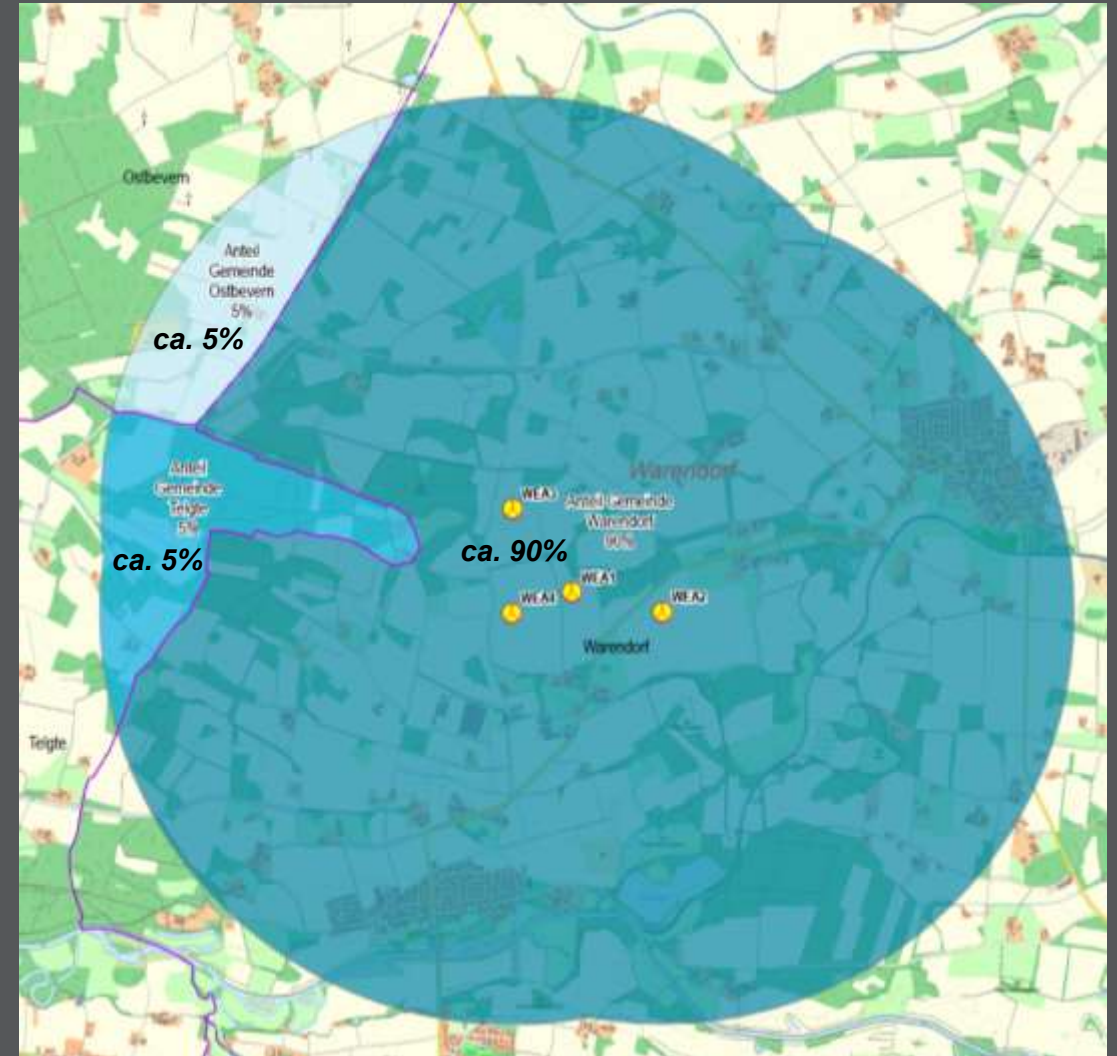
WP Milte – Kommunale Wertschöpfung

EEG §6

- Der § 6 EEG 2023 erlaubt den Betreibern von Windenergieanlagen, den anliegenden Kommunen bis zu 0,2 Cent je Kilowattstunde Strom als einseitige Zuwendung ohne Gegenleistung zu zahlen.

GP JOULE Invest Crowd

- Möglichkeit zur Beteiligung aller Bürger an dem Windpark.

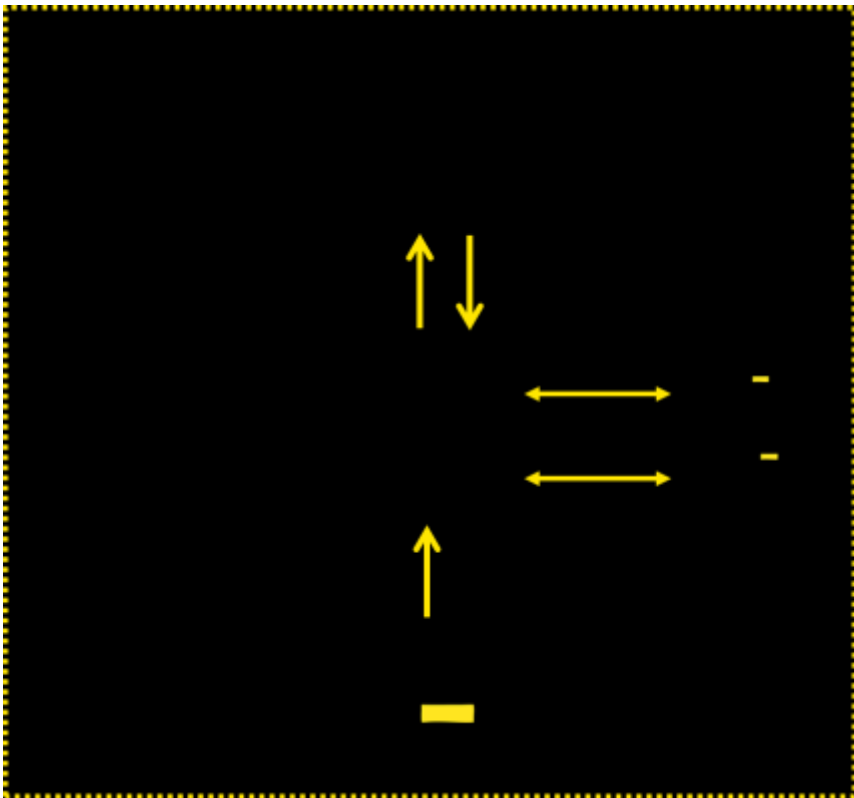


Flächenanteile zur EEG § 6 Bemessung

Einfach beteiligen – mit GP JOULE Invest Crowd

CROWDINVESTING

Form von Crowdfunding
(eng. für Schwarmfinanzierung) – Investition in ein konkretes Objekt mit Verzinsung



www.gpjoule-investcrowd.de

GP JOULE | AMITYCAPITAL

JETZT ENERGIEWENDER WERDEN!

Herzlich Willkommen bei der GP JOULE Invest Crowd!

In nur 4 Schritten klimafreundlich Geld anlegen

- 1. Registrieren**
Werden Sie Teil der GP JOULE Invest Crowd und legen Sie Ihre persönlichen Daten fest.
- 2. Informieren**
Lesen Sie sich unsere Informationen durch und entscheiden Sie sich für ein Projekt.
- 3. Investieren**
Überprüfen Sie die Details des Projekts und investieren Sie in ein Projekt.
- 4. Profitieren**
Erhalten Sie regelmäßige Rückflüsse auf Ihre Investition.

AKTUELLE BETEILIGUNGSMÖGLICHKEITEN

Windpark Hesselhausen	Solarpark Aachen	Solarpark Wöllgrube
4,0%	4,0%	4,0%
Mindestinvestition: 100 €	Mindestinvestition: 100 €	Mindestinvestition: 100 €
Laufzeit: 10 Jahre	Laufzeit: 10 Jahre	Laufzeit: 10 Jahre
Projektstatus: In Planung	Projektstatus: In Planung	Projektstatus: In Planung



Vielen Dank für Ihre
Aufmerksamkeit.

www.gp-joule.de

GP JOULE
TRUST YOUR ENERGY.